



РОССИЙСКАЯ ФЕДЕРАЦИЯ
РОСТОВСКАЯ ОБЛАСТЬ
МУНИЦИПАЛЬНОЕ ОБРАЗОВАНИЕ «НЕКЛИНОВСКИЙ РАЙОН»
Администрация Неклиновского района
ПОСТАНОВЛЕНИЕ

от 04.02.2022 № 175

с. Покровское

**Об установлении публичного сервитута
с целью размещения объекта электросетевого хозяйства
ТП-291, КТП-464, ТП-172, КТП-254, ТП-225 ВЛ 10 кВ № 3 ПС Покровская**

В соответствии со статьей 23, главой VII Земельного кодекса Российской Федерации, статьей 3.6 Федерального закона от 25.10.2001 № 137-ФЗ «О введении в действие Земельного кодекса Российской Федерации», постановлением Правительства Российской Федерации от 24.02.2009 № 160 «О порядке установления охранных зон объектов электросетевого хозяйства и особых условий использования земельных участков, расположенных в границах таких зон» на основании ходатайства ПАО «Россети Юг» ОГРН 1076164009096, Администрация Неклиновского района **постановляет:**

1. Установить публичный сервитут с целью размещения объектов электросетевого хозяйства и их неотъемлемых технологических частей на основании инвентарной карточки учета объектов основных средств от 29.07.2021 в отношении следующих земельных участков:

№ п/п	Кадастровый номер земельного участка	Адрес (местоположение)
1	61:26:0600006:1090	Ростовская обл., р-н Неклиновский, с. Покровское, х-во СПК к-з "Миусский", поле №19,2,6,3 (2,6)
2	61:26:0600006:1245	Ростовская область, Неклиновский р-н, с. Покровское 3400 м. восточнее села
3	61:26:0600006:1380	Ростовская область, Неклиновский район, 8100 м. северо-восточнее с. Покровское
4	61:26:0600006:1383	Ростовская область, Неклиновский район, 8200 м. северо-восточнее с. Покровское
5	61:26:0600006:1440	Российская Федерация, Ростовская область, р-н Неклиновский, с. Покровское, 2470 м. северо-восточнее села
6	61:26:0600006:1705	Ростовская область, Неклиновский район, земельный участок от трассы с. Покровское - х. Копани к земельному участку с кадастровым номером 61:26:0600006:1136, с. Покровское

2. Срок публичного сервитута составляет 49 лет.

3. Использование земельного участка (его части) и (или) расположенного на нем объекта имущества в соответствии с их разрешенным использованием будет невозможно или

существенно затруднено только во время предотвращения или ликвидации аварийной ситуации. Капитальный или текущий ремонт производится с предварительным уведомлением собственников (землепользователей, землевладельцев, арендаторов) земельных участков один раз в 12 лет (продолжительность зависит от объема работ). Выполнение работ при осуществлении публичного сервитута осуществляется по графику и в сроки, установленные разделом IV Правил установления охранных зон объектов электросетевого хозяйства и особых условий использования земельных участков, расположенных в границах таких зон, утвержденных постановлением Правительства РФ от 24.02.2009 №160.

4. Порядок установления зон с особыми условиями использования территорий и содержание ограничений прав на земельные участки осуществляется в соответствии с постановлением Правительства Российской Федерации от 24.02.2009 № 160 «О порядке установления охранных зон объектов электросетевого хозяйства и особых условий использования земельных участков, расположенных в границах таких зон».

5. Владелец публичного сервитута обязан привести земельный участок в состояние, пригодное для его использования в соответствии с разрешенным использованием, в срок не позднее, чем три месяца после завершения строительства, капитального или текущего ремонта, реконструкции, эксплуатации, консервации, сноса инженерного сооружения, для размещения которого был установлен публичный сервитут.

6. Плата за публичный сервитут в соответствии с положениями ст. 3.6. Федерального закона от 25.10.2001 №137-ФЗ «О введении в действие Земельного кодекса Российской Федерации» не устанавливается.

7. Утвердить границы публичного сервитута, согласно приложению, к настоящему постановлению.

8. Отделу муниципального имущества и земельных отношений Администрации Неклиновского района (Ляшенко Т.В.) обеспечить:

1) размещение постановления на официальном сайте Администрации Неклиновского района в информационно-телекоммуникационной сети «Интернет»;

2) государственную регистрацию настоящего публичного сервитута;

3) направление копии постановления ПАО «Россети Юг» ОГРН 1076164009096.

9. ПАО «Россети Юг» ОГРН 1076164009096 в соответствии с п. 5 ст. 39.42 ЗК РФ обеспечить:

1) опубликование постановления в газете «Приазовская степь»;

2) направление копий настоящего постановления правообладателям земельных участков, в отношении которых установлен публичный сервитут.

10. Публичный сервитут считается установленным со дня внесения сведений о нем в Единый государственный реестр недвижимости.

11. Контроль над выполнением постановления возложить на первого заместителя главы Администрации Неклиновского района – начальника Управления сельского хозяйства Дубину А. Н.

**Глава Администрации
Неклиновского района**

В.Ф. Даниленко

Постановление вносит отдел муниципального имущества
и земельных отношений
Администрации
Неклиновского
района

ОПИСАНИЕ МЕСТОПОЛОЖЕНИЯ ГРАНИЦ ПУБЛИЧНОГО СЕРВИТУТА

ОПИСАНИЕ МЕСТОПОЛОЖЕНИЯ ГРАНИЦ		
Публичный сервитут ТП-291, КТП-464, ТП-172, КТП-254, ТП-225 ВЛ 10 кВ № 3 ПС Покровская		
(наименование объекта, местоположение границ которого описано (далее - объект))		
Раздел 1		
Сведения об объекте		
№ п/п	Характеристики объекта	Описание характеристик
1	2	3
1.	Местоположение объекта	Ростовская область, район Неклиновский
2.	Площадь объекта +/- величина погрешности определения площади (Р +/- Дельта Р)	1025 +/- 1 м ²
3.	Иные характеристики объекта	Публичный сервитут. В целях размещения электросетевого хозяйства, его неотъемлемых технологических частей - ТП-291, КТП-464, ТП-172, КТП-254, ТП-225 ВЛ 10 кВ № 3 ПС Покровская. Срок публичного сервитута 49 лет. Владелец публичного сервитута - публичное акционерное общество «Россети Юг» ИНН 6164266561, ОГРН1076164009096, почтовый адрес: 344002, г.Ростов-на-Дону, ул.Большая Садовая, д.49, адрес электронной почты office@rosseti-yug.ru

Раздел 2

Сведения о местоположении границ объекта

1. Система координат МСК-61

2. Сведения о характерных точках границ объекта

Обозначение характерных точек границ	Координаты, м		Метод определения координат характерной точки	Средняя квадратическая погрешность положения характерной точки (M _t), м	Описание обозначени я точки на местности (при наличии)
	X	Y			
1	2	3	4	5	6
1	447125.47	1373114.27	Метод спутниковых геодезических измерений	0.01	-
2	447104.23	1373115.03	Метод спутниковых геодезических измерений	0.01	-
3	447103.47	1373093.67	Метод спутниковых геодезических измерений	0.01	-
4	447104.58	1373093.63	Метод спутниковых геодезических измерений	0.01	-
5	447104.53	1373105.31	Метод спутниковых геодезических измерений	0.01	-
6	447124.36	1373105.31	Метод спутниковых геодезических измерений	0.01	-
7	447124.41	1373092.93	Метод спутниковых геодезических измерений	0.01	-
8	447124.71	1373092.92	Метод спутниковых геодезических измерений	0.01	-
1	447125.47	1373114.27	Метод спутниковых геодезических измерений	0.01	-
9	444716.94	1373950.87	Метод спутниковых геодезических измерений	0.01	-
10	444710.84	1373950.82	Метод спутниковых геодезических измерений	0.01	-

2. Сведения о характерных точках границ объекта					
Обозначение характерных точек границ	Координаты, м		Метод определения координат характерной точки	Средняя квадратическая погрешность положения характерной точки (Mt), м	Описание обозначени я точки на местности (при наличии)
	X	Y			
1	2	3	4	5	6
11	444714.41	1373954.07	Метод спутниковых геодезических измерений	0.01	-
12	444710.22	1373974.83	Метод спутниковых геодезических измерений	0.01	-
13	444694.15	1373967.55	Метод спутниковых геодезических измерений	0.01	-
14	444694.31	1373964.95	Метод спутниковых геодезических измерений	0.01	-
15	444689.52	1373963.19	Метод спутниковых геодезических измерений	0.01	-
16	444689.39	1373979.36	Метод спутниковых геодезических измерений	0.01	-
17	444716.72	1373979.58	Метод спутниковых геодезических измерений	0.01	-
9	444716.94	1373950.87	Метод спутниковых геодезических измерений	0.01	-
18	444401.70	1375350.30	Метод спутниковых геодезических измерений	0.01	-
19	444385.87	1375353.75	Метод спутниковых геодезических измерений	0.01	-
20	444381.56	1375334.16	Метод спутниковых геодезических измерений	0.01	-
21	444395.19	1375331.24	Метод спутниковых геодезических измерений	0.01	-

22	444394.50	1375329.22	Метод спутниковых геодезических измерений	0.01	-
2. Сведения о характерных точках границ объекта					
Обозначение характерных точек границ	Координаты, м		Метод определения координат характерной точки	Средняя квадратическая погрешность положения характерной точки (M _t), м	Описание обозначения точки на местности (при наличии)
	X	Y			
1	2	3	4	5	6
23	444373.30	1375336.46	Метод спутниковых геодезических измерений	0.01	-
24	444380.54	1375357.69	Метод спутниковых геодезических измерений	0.01	-
25	444401.75	1375350.45	Метод спутниковых геодезических измерений	0.01	-
18	444401.70	1375350.30	Метод спутниковых геодезических измерений	0.01	-
26	444154.66	1379756.17	Метод спутниковых геодезических измерений	0.01	-
27	444153.38	1379756.52	Метод спутниковых геодезических измерений	0.01	-
28	444157.01	1379771.60	Метод спутниковых геодезических измерений	0.01	-
29	444137.91	1379777.71	Метод спутниковых геодезических измерений	0.01	-
30	444134.08	1379761.79	Метод спутниковых геодезических измерений	0.01	-
31	444131.22	1379762.57	Метод спутниковых геодезических измерений	0.01	-
32	444137.54	1379785.74	Метод спутниковых геодезических измерений	0.01	-

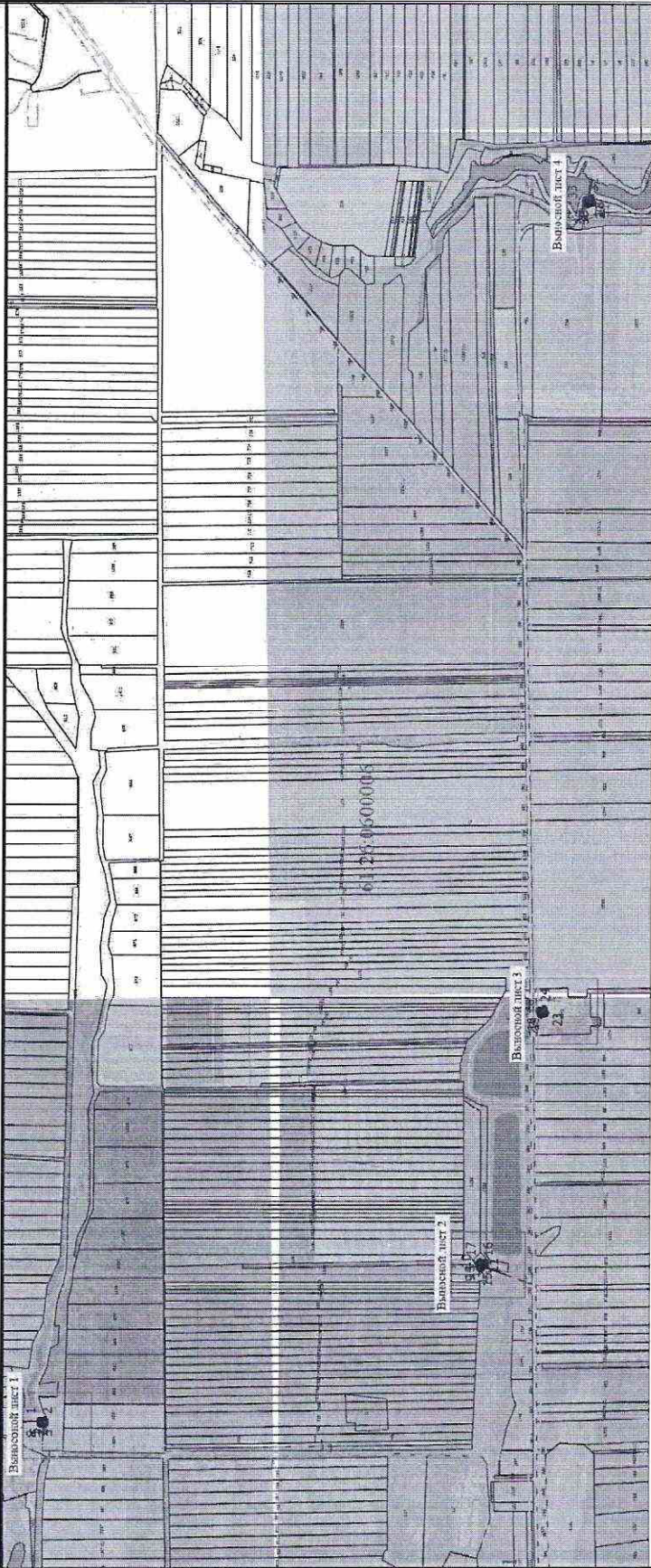
33	444160.98	1379779.34	Метод спутниковых геодезических измерений	0.01	-
26	444154.66	1379756.17	Метод спутниковых геодезических измерений	0.01	-
3. Сведения о характерных точках части (частей) границы объекта					
Обозначение характерных точек части границы	Координаты, м		Метод определения координат характерной точки	Средняя квадратическая погрешность положения характерной точки (Mt), м	Описание обозначения точки на местности (при наличии)
	X	Y			
1	2	3	4	5	6
-	-	-	-	-	-

Раздел 3							
Сведения о местоположении измененных (уточненных) границ объекта							
1. Система координат -							
2. Сведения о характерных точках границ объекта							
Обозначение характерных точек границ	Существующие координаты, м		Измененные (уточненные) координаты, м		Метод определения координат характерной точки	Средняя квадратическая погрешность положения характерной точки (Mt), м	Описание обозначения точки на местности (при наличии)
	X	Y	X	Y			
1	2	3	4	5	6	7	8
-	-	-	-	-	-	-	-
3. Сведения о характерных точках части (частей) границы объекта							
Обозначение характерных точек части границы	Существующие координаты, м		Измененные (уточненные) координаты, м		Метод определения координат характерной точки	Средняя квадратическая погрешность положения характерной точки (Mt), м	Описание обозначения точки на местности (при наличии)
	X	Y	X	Y			
1	2	3	4	5	6	7	8
-	-	-	-	-	-	-	-

Главный специалист отдела кадровой политики,
делопроизводства и работы с обращениями граждан
Администрации Неклиновского района

А.Л.Баркова

Схема расположения границ публичного сервитута



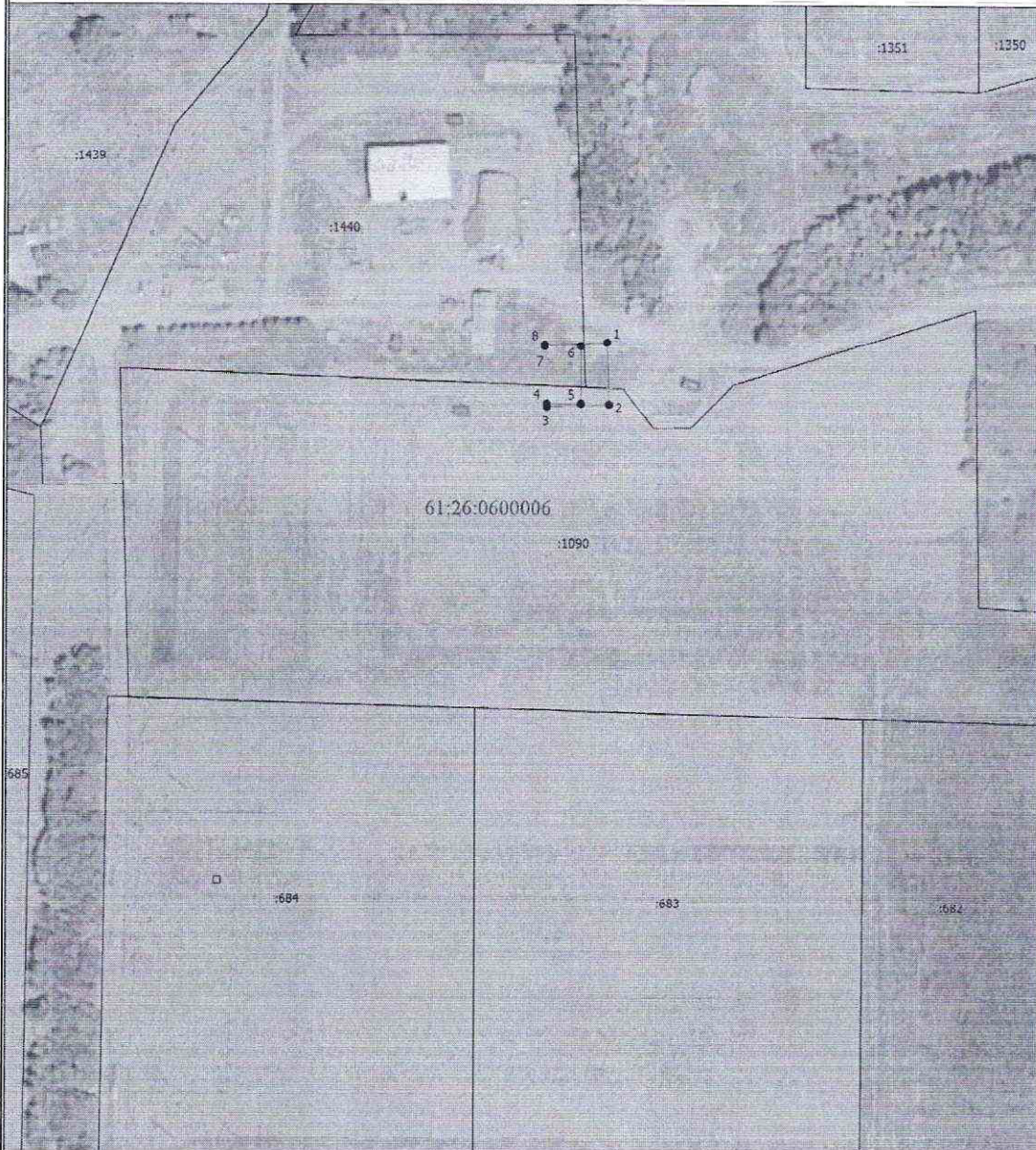
Масштаб 1:32000

Условные обозначения

- - Характерная точка границы, сведения о которой позволяют однозначно определить ее положение на местности
- 1 - Обозначение новой характерной точки
- :100 - Кадастровый номер земельного участка
- 61:26:0050101 - Номер кадастрового квартала
- - Существующая часть границы, имеющаяся в ЕГРН сведения о которой достаточны для определения ее местоположения
- - Граница объекта капитального строительства
- - Граница зоны с особыми условиями
- - Граница кадастрового квартала
- - Граница публичного сервитута

Схема расположения границ публичного сервитута

Выносной лист 1



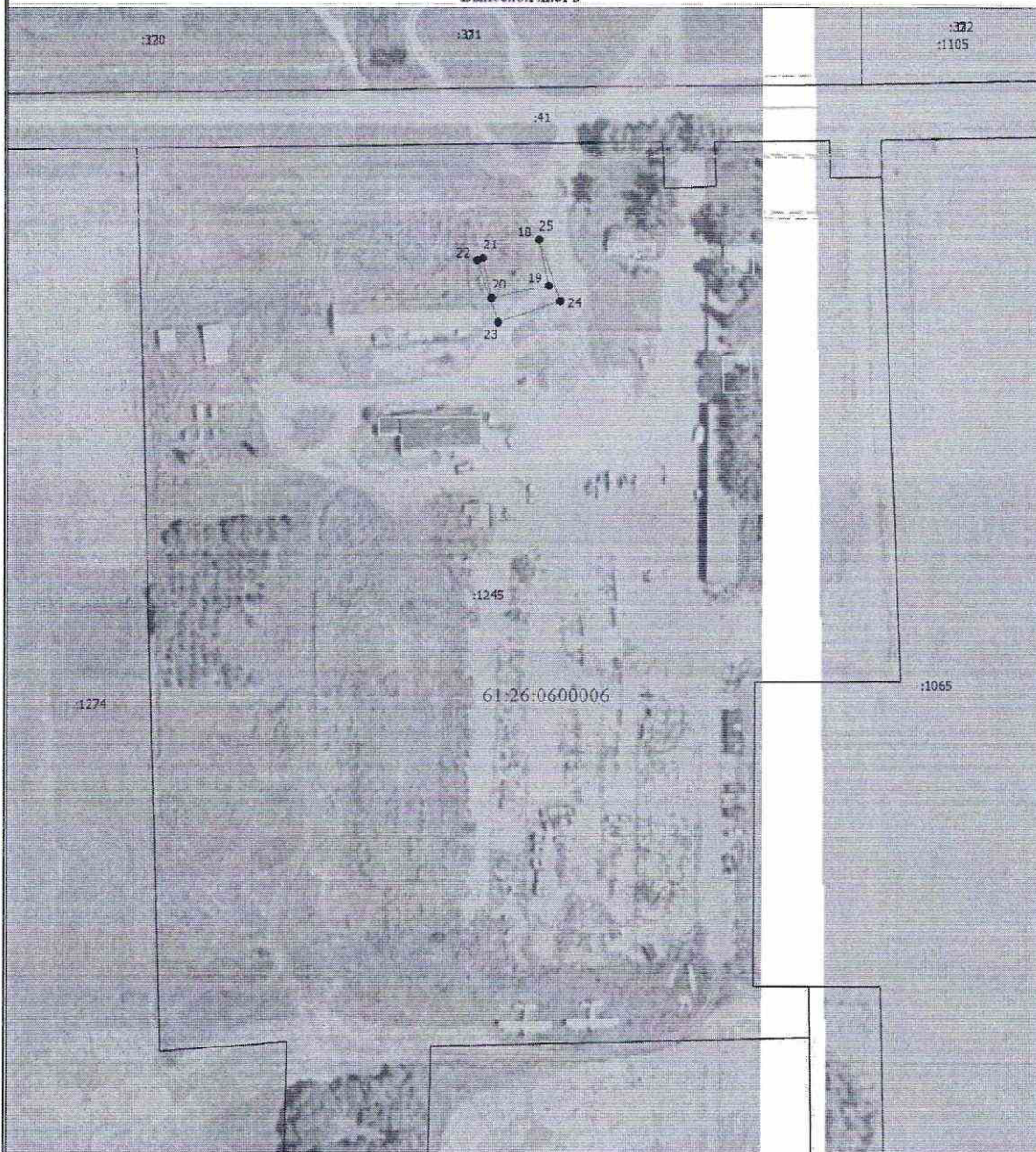
Масштаб 1:2000

Условные обозначения

- - Характерная точка границы, сведения о которой позволяют однозначно определить ее положение на местности
- 1 - Обозначение новой характерной точки
- :100 - Кадастровый номер земельного участка
- 61:26:0050101 - Номер кадастрового квартала
- - Существующая часть границы, имеющиеся в ЕГРН сведения о которой достаточны для определения ее местоположения
- - Граница объекта капитального строительства
- - Граница зоны с особыми условиями
- - Граница публичного сервитута

Схема расположения границ публичного сервитута

Выносной лист 3



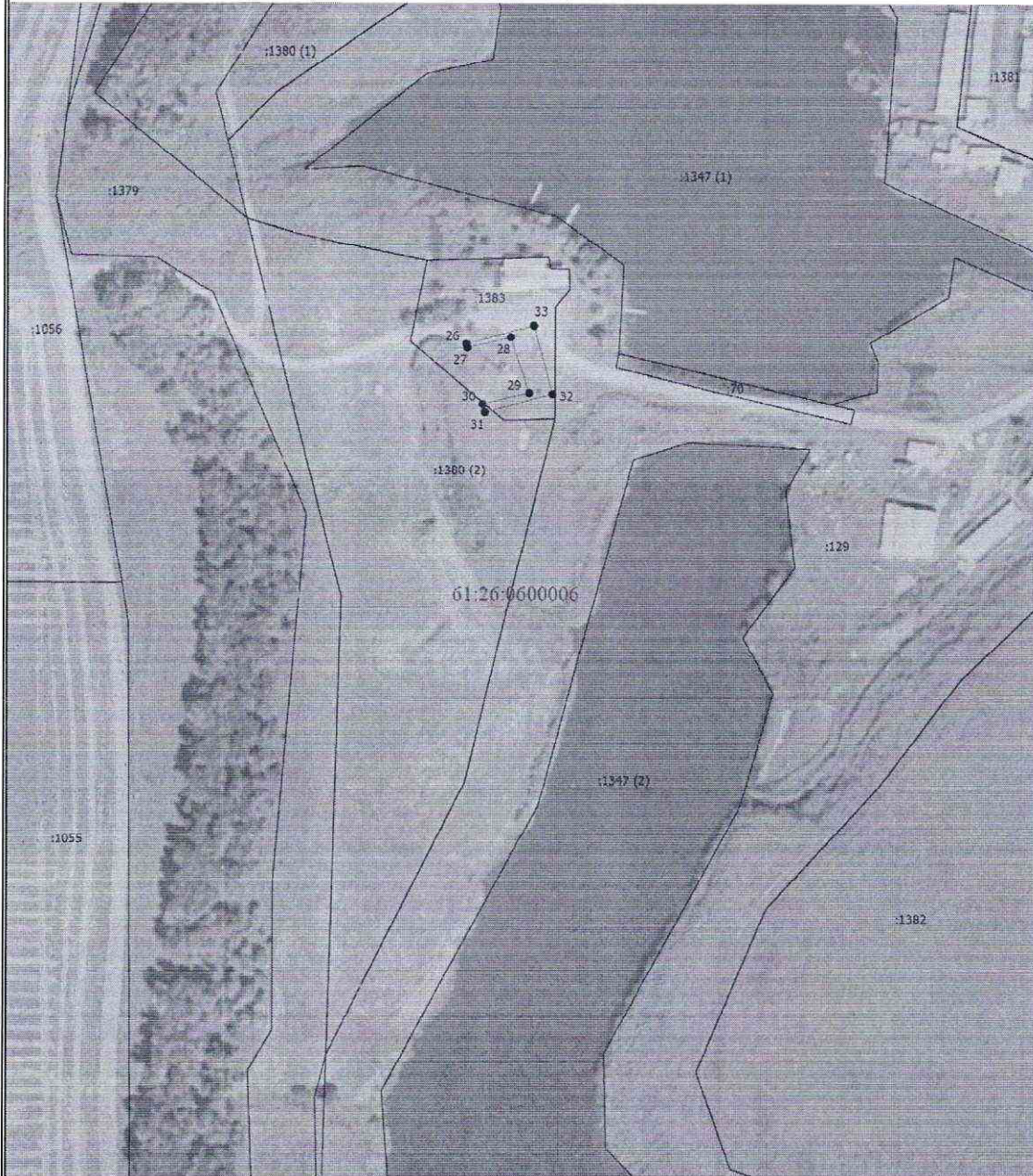
Масштаб 1:2000

Условные обозначения

- - Характерная точка границы, сведения о которой позволяют однозначно определить ее положение на местности
- 1 - Обозначение новой характерной точки
- 1:100 - Кадастровый номер земельного участка
- 61:26:0050101 - Номер кадастрового квартала
- (solid line) - Существующая часть границы, имеющиеся в ЕГРН сведения о которой достаточны для определения ее местоположения
- (dashed line) - Граница объекта капитального строительства
- (dotted line) - Граница зоны с особыми условиями
- (dash-dot line) - Граница публичного сервитута



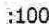
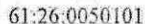
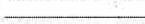


Схема расположения границ публичного сервитута

Выносной лист 4



Масштаб 1:2000

Условные обозначения

-  - Характерная точка границы, сведения о которой позволяют однозначно определить ее положение на местности
-  - Обозначение новой характерной точки
-  - Кадастровый номер земельного участка
-  - Номер кадастрового квартала
-  - Существующая часть границы, имеющаяся в ЕГРН сведения о которой достаточны для определения ее местоположения
-  - Граница зоны с особыми условиями
-  - Граница публичного сервитута